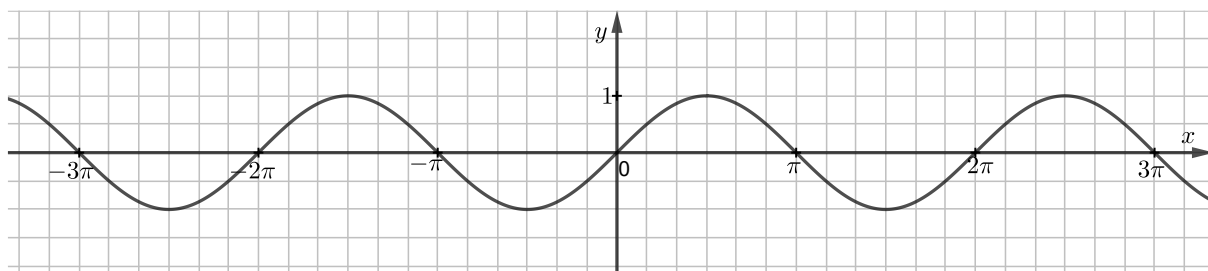


Resuelva las siguientes ecuaciones trigonométricas con la incógnita  $x$  en el conjunto dado.

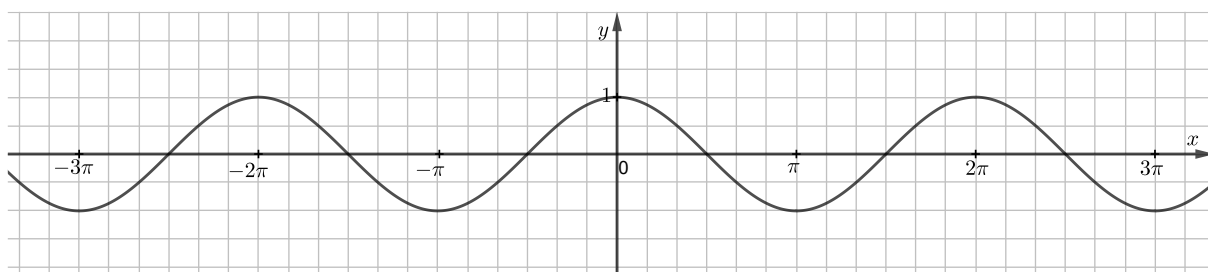
(1.1)  $\text{sen}(x) = \frac{1}{2}$

$x \in \mathbb{R}$



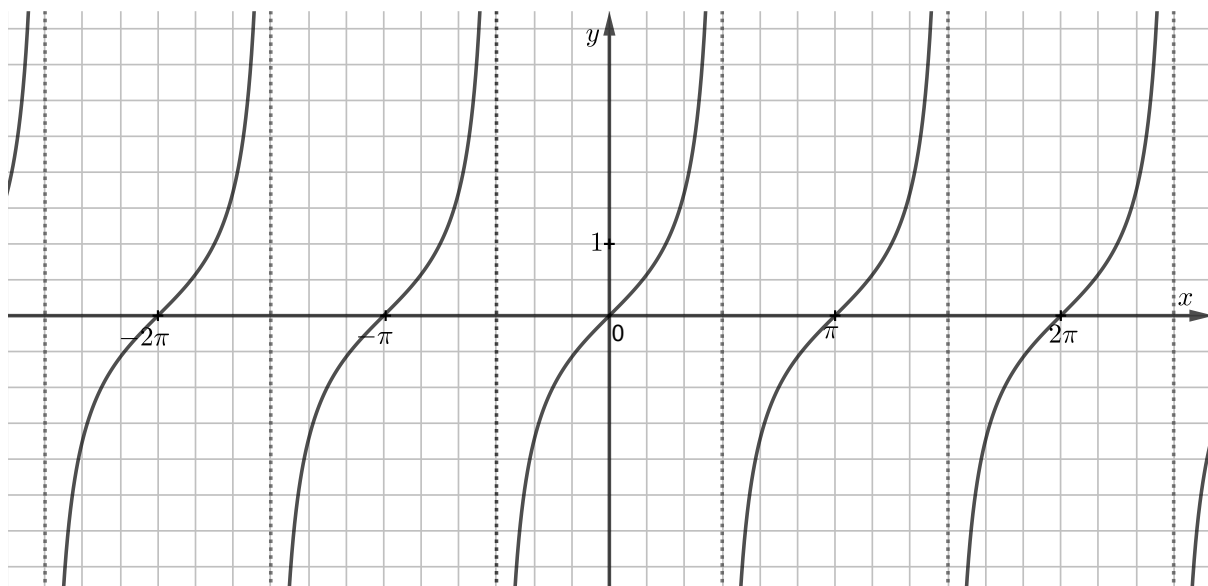
(1.2)  $\text{cos}(x) = \frac{\sqrt{2}}{2}$

$x \in [-\pi, 2\pi]$



(1.3)  $\tan^2(x) = 3$

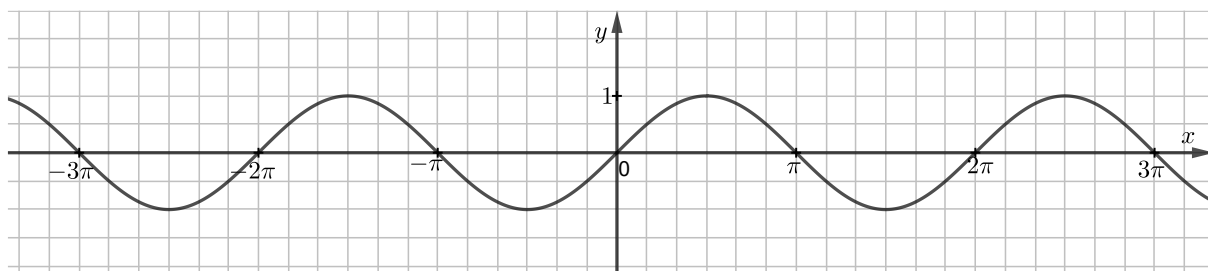
$x \in \left(-\frac{\pi}{2}, \frac{\pi}{2}\right)$



Resuelva las siguientes ecuaciones trigonométricas con la incógnita  $x$  en el conjunto dado.

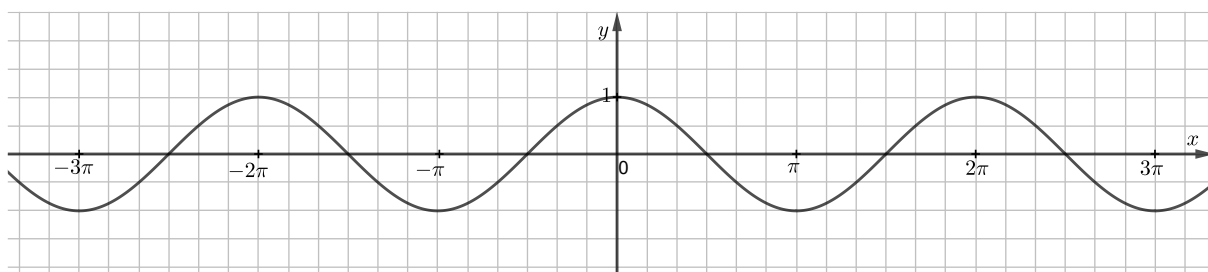
$$(2.1) \quad \text{sen}^2(x) = \frac{3}{4}$$

$$x \in [-\pi, \pi]$$



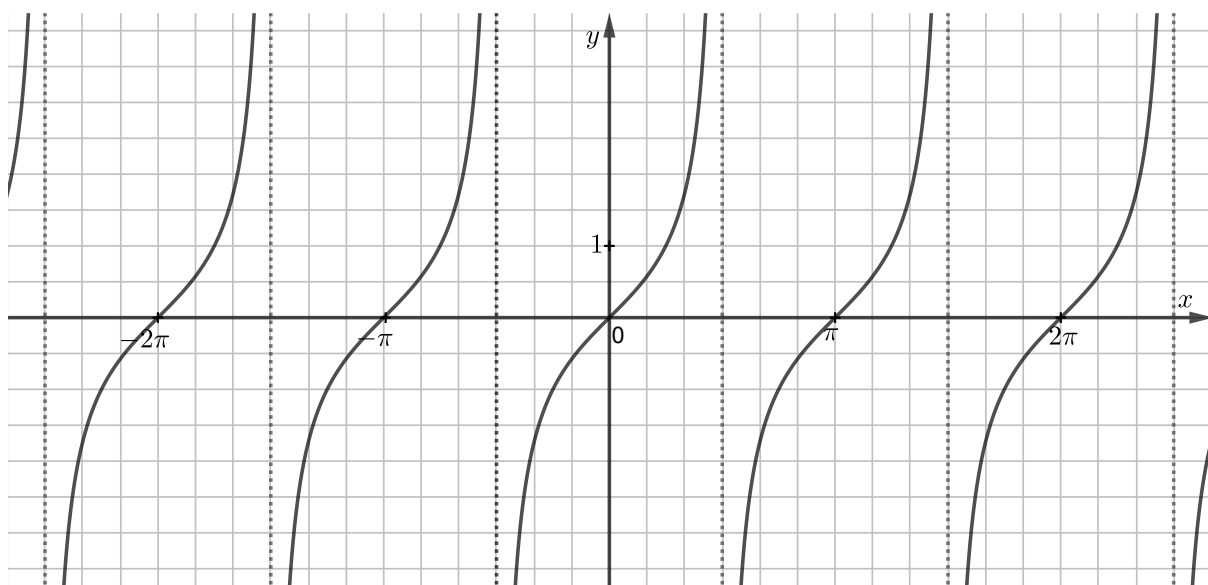
$$(2.1) \quad \cos(x) = \frac{\sqrt{3}}{2}$$

$$x \in \mathbb{R}$$



$$(2.3) \quad \tan(x) = 1$$

$$x \in \left(-\frac{\pi}{2}, \frac{\pi}{2}\right)$$

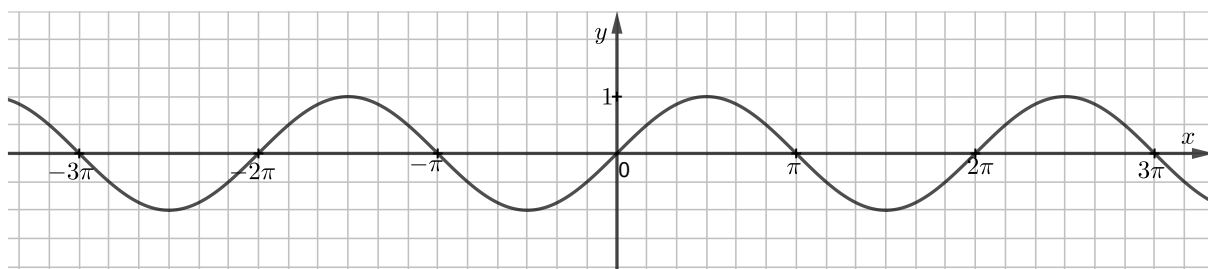


\

Resuelva las siguientes ecuaciones trigonométricas con la incógnita  $x$  en el conjunto dado.

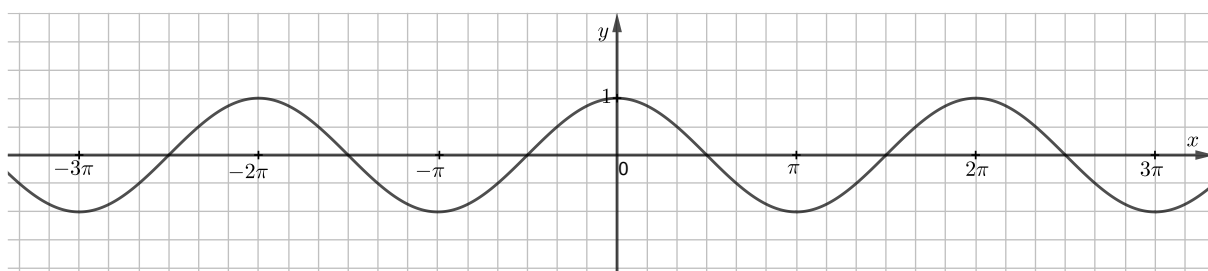
$$(3.1) \sin(x) = \frac{\sqrt{3}}{2}$$

$$x \in [0, 2\pi]$$



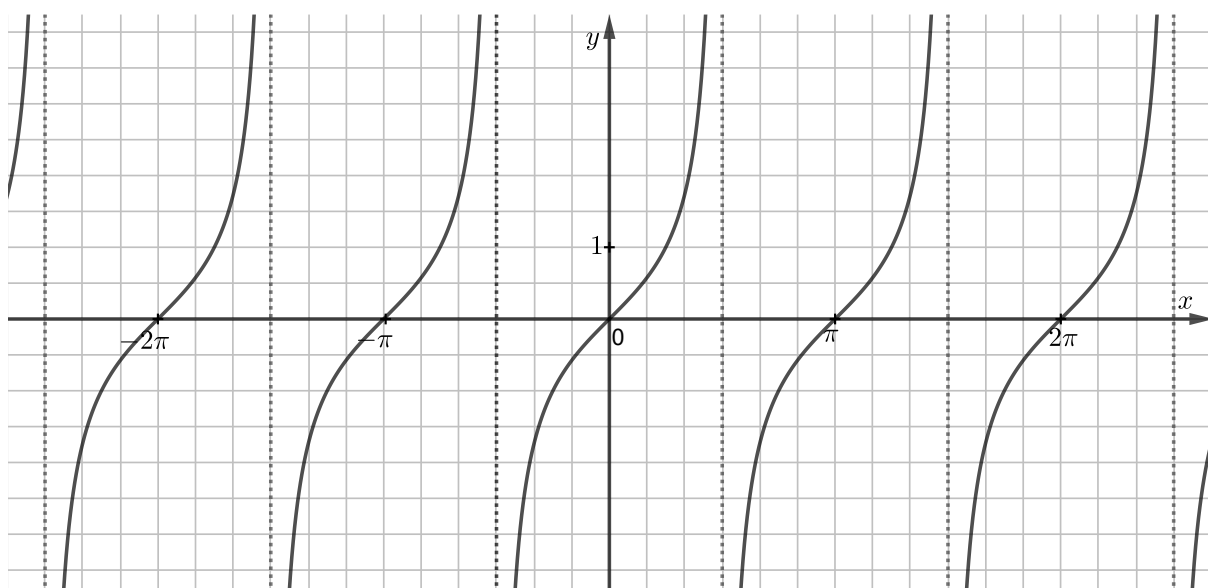
$$(3.2) |\cos(x)| = \frac{\sqrt{2}}{2}$$

$$x \in \mathbb{R}$$



$$(3.3) \tan(x) = \frac{\sqrt{3}}{3}$$

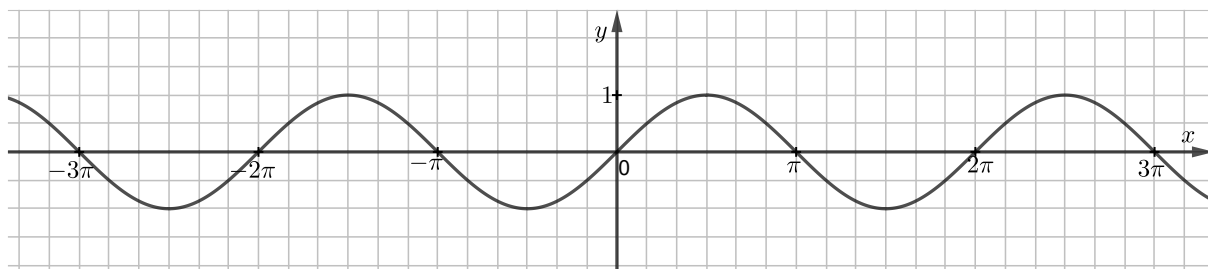
$$x \in \left(-\frac{\pi}{2}, \frac{\pi}{2}\right)$$



Resuelva las siguientes ecuaciones trigonométricas con la incógnita  $x$  en el conjunto dado.

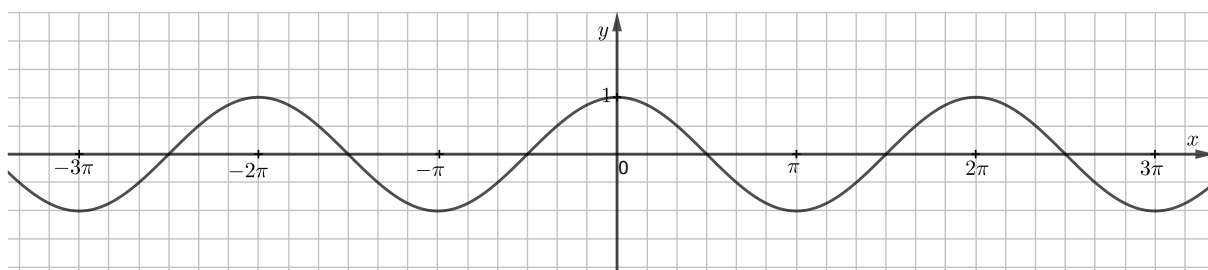
(4.1)  $\text{sen}(x) = -1$

$x \in \mathbb{R}$



(4.2)  $\cos^2(x) = \frac{1}{2}$

$x \in [-\pi, \pi]$



(4.3)  $|\tan(x)| = \frac{\sqrt{3}}{3}$

$x \in \mathbb{R}$

